

2025 nr.2

Nieuwsbrief Labyrinth



Welkom bij de tweede nieuwsbrief van Labyrinth in 2025!

In deze tweede editie van onze nieuwsbrief nemen we je graag mee in wat we de afgelopen tijd hebben gedaan. Zo hebben we opnieuw de Eid al-Fitr-monitor uitgevoerd — dit jaar met een mooie uitbreiding naar meerdere steden. Daarnaast voerden we diverse onderzoeken uit en spraken we met een breed scala aan mensen: van mensen met een verstandelijke beperking tot mensen met verschillende etnische achtergronden, jongeren en financieel kwetsbaren. Zulke ontmoetingen blijven ons inspireren!

Ook hebben we ons panel verder ontwikkeld, waardoor we het nu voor nog meer doelgroepen kunnen inzetten. Een echte mijlpaal die mooi samenvalt met de viering van ons 21-jarig bestaan.

Tot slot delen onze onderzoekers aan het eind van deze nieuwsbrief een aantal culturele tips. Veel leesplezier!

Labyrinth 21 jaar: Sluit je aan bij ons panel!

Dit jaar vieren we ons 21-jarig bestaan! Een mijlpaal die we graag samen vieren met iedereen die Labyrinth mogelijk maakt: onze collega's, samenwerkingspartners en alle mensen die mee hebben gedaan aan onze onderzoeken.

In dit bijzondere jaar blazen wij nieuw leven in het Labyrinth panel. We willen het panel uitbreiden en nog meer mensen bereiken die midden in de samenleving staan. Hiermee kunnen wij nog beter luisteren naar wat er leeft en ervoor zorgen dat al die stemmen goed gehoord worden. Samen maken we het verschil, met oog voor mensen en een hart voor impact!

Als lid van het Labyrinth Panel, kan jij je stem hoorbaar maken voor onze opdrachtgevers, zoals ministeries, gemeenten en woningcorporaties. Door jouw stem te laten horen, kunnen wij samen voor verandering zorgen. Je krijgt dus de kans impact te maken en bij te dragen aan waardevol onderzoek. Mensen die hun ervaringen en meningen delen vormen al 21 jaar het fundament van Labyrinth.

Wil jij ook bijdragen aan sociaal onderzoek? Meld je dan aan voor ons vernieuwde panel! Als je je aanmeldt voor ons panel, kunnen we je enkele keren per jaar uitnodigen om een vragenlijst in te vullen of deel te nemen aan bijvoorbeeld een groepsgesprek. Jouw mening en ervaringen zijn voor ons van grote waarde. Daarom ontvang je, als dank voor je deelname soms een kleine vergoeding.

[Schrijf je hier in voor het Labyrinth Panel!](#)

Houd de rest van dit jaar onze website en social mediakanalen goed in de gaten. Er komt nog veel meer aan!



Eid al-Fitr monitor (Suikerfeestmonitor) 2025

De zichtbaarheid van Eid al-Fitr (het Suikerfeest) en de Ramadan in het Nederlandse winkelbeeld lijkt ook dit jaar weer toe te nemen. De **Eid al-Fitr monitor (Suikerfeestmonitor)** van Labyrinth laat zien dat een aanzienlijk deel van de winkels inspeelt op deze belangrijke periode voor moslims.

[Lees meer!](#)



Fietsonderzoek: City Deal 'Fietsen voor iedereen'

In opdracht van City Deal Fietsen voor iedereen heeft Labyrinth in het najaar en de winter van 2024/2025 de belemmeringen en motivaties rondom fietsen bestudeerd onder groepen die weinig tot niet fietsen. Op basis van onze bevindingen formuleerden we concrete aanbevelingen om het fietsgebruik onder deze groepen te stimuleren. De volledige rapportage vind je via de link!

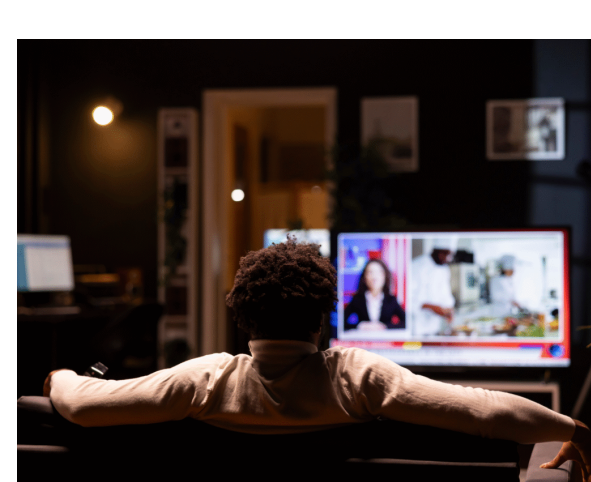
[Lees meer!](#)



Jongeren in de samenleving: Maatschappelijk Diensttijd en sociale cohesie

Lees nu onze **rapportage** over het effect van Maatschappelijke Diensttijd (MDT)! Uit ons literatuuronderzoek en 12 focusgroepen blijkt dat jongeren die deelnemen aan een MDT-project meer zelfvertrouwen en inlevingsvermogen krijgen. Daarmee heeft MDT een klein positief effect op sociale cohesie.

[Lees meer!](#)



Communicatie in tijden van crisis: hoe ontvang je informatie tijdens een gezondheids crisis?

Labyrinth heeft in opdracht van de Universiteit van Amsterdam tijdens vier focusgroepen verschillende groepen gevraagd hoe zij graag informatie ontvangen tijdens een **gezondheids crisis**. Wie deelt deze informatie? In welke vorm? En via welk kanaal? Met deze inzichten willen we zorgen dat niemand buitenspel staat als er een crisis is.

[Lees meer!](#)



Bewonersonderzoek in Arnhem: ervaringen en behoeften ophalen

Hoe ervaren bewoners hun woning en appartementencomplex? Wat speelt er in het gebouw? In opdracht van Portaal heeft Labyrinth een bewonersonderzoek uitgevoerd in een appartementencomplex in Arnhem. Vier van onze interviewers zijn in gesprek gegaan met de bewoners van het complex om hun ervaringen op te halen!

[Lees meer!](#)



In gesprek over de toegankelijkheid van de zorg

In opdracht van het Nivel zijn wij in gesprek gegaan met mensen met een migratieachtergrond over hun ervaring met de toegankelijkheid van de zorg. Dit leverde mooie gesprekken op over de toegankelijkheid van het Nederlandse zorgstelsel. Lees meer op onze website!

[Lees meer!](#)



Nivel Panel Samen Leven Eindhoven!

Sinds september vorig jaar hebben wij samen met het Nivel en een fantastische groep van 15 interviewers gewerkt aan iets groots: een landelijk onderzoek onder mensen met een verstandelijke beperking, **Panel Samen Leven**. Samen met onze interviewers en het Nivel hebben we het veldwerk feestelijk afgerond!

[Lees meer!](#)



Ervaring van interviewer Leon tijdens het veldwerk

Leons van Assem, een van onze interviewers voor Panel Samen Leven heeft zijn ervaringen met het interviewen van de doelgroep mooi omschreven. In zijn ervaringen is terug te lezen dat iedereen op zijn of haar eigen manier een evenwicht probeert te vinden in het leven.

[Lees meer!](#)

Aanbevelingen

We hebben een nieuwe rubriek. Onze medewerkers geven jullie enkele culturele tips die raakvlakken hebben met de interesses en het werk van Labyrinth.



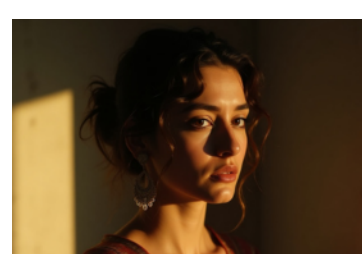
Onze onderzoeker Kim gaf als tip dat er een nieuw museum in Rotterdam komt. Vanaf 16 mei 2025 kan je Fenix bezoeken: "Een nieuw kunstmuseum vol verhalen over migratie". Wij hebben verschillende onderzoeken gedaan naar migratie, zoals het onderzoek naar Syrische statushouders wat we in februari hebben afgerond.

[Website van FENIX](#)



In de serie Adolescence wordt getoond hoe jonge jongens kunnen worden meegesleurd in de online "manosfeer", waarin vrouwonvriendelijke en radicale ideeën circuleren. De serie zorgde voor portiekie aandacht in het VK en Ierland, waar werd gepleit voor bewustwording en betere jeugdzorg. Een mooie tip van onze onderzoeker Lianne.

[Kijk hier Adolescence](#)



In het Drents Museum is de tentoonstelling *Volk van de ventweg - Reizigers in Drenthe* te zien. De tentoonstelling vertelt het verhaal van reizigers door de tijd: van de eerste trekarbeiders en ambachtslieden tot aan het leven van hedendaagse reizigers. Het is een tip van onderzoeker Saskia. Zij werkt regelmatig met Roma en Sinti.

[Web: Drents Museum](#)

Vooruitblik

Houd onze site en socials in de gaten! In de komende periode komen er weer interessante projecten aan. Zo gaan de komende maanden weer vele interviewers de straat op om in gesprek te gaan met mensen over tal van onderwerpen, zoals de Rotterdamse haven en activiteiten voor jongeren.

In de horecaperiode wordt daarnaast het onderzoek afgerond naar hoe horecaondernemers in Nederland omgaan met de energietransitie, duurzaamheid en het beheren van horecaondernemingen in 2025.

Ook lopen er momenteel meerdere projecten met betrekking tot de woonwagenvaardigheden en Roma, Sinti, Reizigers gemeenschappen in Nederland.

We kijken uit naar een mooie zomer vol onderzoek!

